



..... 従来の矯正のイメージ
目立つ・高額・時間がかかる・痛い

スマイルトゥルー
SmileTRUを使ったマウスピース矯正

Point 1 クリアなマウスピースが目立たない!

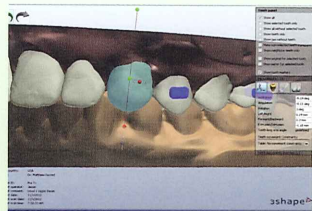
Point 2 リーズナブルで短期間!

Point 3 違和感やストレスが少ない!

安心、安全、高精度。世界基準で作られます。
歯型模型を最先端の機器を用いて3Dデータにし、米国の専門チームが独自のソフトウェアを使用して、歯を正しくきれいな位置にデザインします。治療を始める前に、最終的な歯並び予測を3D画像上で確認することができ、納得してからスタートできます。デザインは米国、マウスピース製作は日本。世界のプロフェッショナルがあなたをサポートいたします。

定期的に変換するだけ。

使用方法はとても簡単。1日20時間装着し、2週間ごとに新しいマウスピースに変換するだけです。マウスピースはすぐに慣れるため、会話にストレスはありません。取り外しが自由にでき、ブラッシングが容易でお口もマウスピースも衛生的に保てます。



自信に満ちた笑顔をおあなたに。

「前歯の傾きがちょっと気になる」「歯と歯の隙間をなくせたら」と思ったことはありませんか? 「コストや労力をかけてまで矯正治療をするほどでも…」と諦めていませんか?

SmileTRU は今までの矯正治療に比べ、あらゆる負担を軽減した次世代の矯正法です。SmileTRU はあなたの笑顔を更に輝かせ、あなたの見える世界も更に輝くことでしょ。

治療例

38歳 / SmileTRU 治療期間 3ヶ月



23歳 / SmileTRU 治療期間 4ヶ月



SmileTRU は診断を重視しています

SmileTRU システムには適応範囲があります。アライナー治療は万能ではありません。アライナー治療では顎骨は治せず、歯の移動のみ行えます。SmileTRU では、しっかりと正確に診断を行い、無理に治療を勧めることはありません。ケースによってはお断りさせていただくことがございますので、あらかじめご了承ください。そのような際には、SmileTRU システムに限らず、患者様に最も適した矯正治療方法をご提案いたします。